

## VI KLÄTTRAR... UPPÅT!

### NÄRINGSLEVSRANKINGEN 2015

Kils kommun har klättrat 93 placeringar i Svenskt näringslevs ranking av näringslevsklimatet i de svenska kommunerna. Kils kommun är nu på 90 plats av Sveriges 290 kommuner och den kommun som klättrat mest i Värmland. Och in på Topp 10-listan i Sverige bland årets klättrare.

Kommunfullmäktiges mål är att Kils kommun ska vara omnämnd som den kommun som har Värmlands främsta näringslevsklimat 2018.

– Det här är förstås jättekul och ett stort steg i rätt riktning. Det visar att vi steg för steg tydliggör Kil som en stark företagarkommun - och att vi gör det tillsammans med de lokala företagen. Ett kvitto på att vi är på rätt väg. Nu fortsätter vi jobba tillsammans med näringslivet för att bli ännu bättre, säger Georg Forsberg (C), kommunalråd i Kils kommun.



ÅRETS RAKETER			
KOMMUN	2015	2014	
Mariestad	91	226	+135
Boden	161	274	+113
Nordmaling	163	267	+104
Mörbylånga	121	224	+103
Burölv	28	129	+101
Kil	90	183	+93
Hjo	117	207	+90
Nykvarn	71	146	+75
Härnösand	151	223	+72
Hofors	214	281	+67

Från tidningen Entreprenör 1#2015

” **Glädjande!**  
**Vi kör på så det ryker!**  
*Eric Smederöd, Solbacka Källa*

Sunne är den Värmlandskommun som ligger bäst till i rankingen med sin 27:e plats. Kil har klättrat mest inom kategorierna konkurrens med företag (+67 placeringar), tillämpning av lagar och regler (+118) och service till företag (+132).

– Vi kommer fortsätta att stärka dialogen med företagarna för att tidigt snappa upp behov och idéer och för att skapa en gemensam bild av Kil som företagarkommun. Men vi kommer också att fortsätta att öka servicegraden inom den kommunala organisationen i allt som rör företagande och etableringar. Och se till att företagen syns utåt i sammanhang där vi marknadsför Kil, säger näringslevschefen Bo Thunberg.

- Se hela rankingen för riket: [www.foretagsklimat.se](http://www.foretagsklimat.se)
- Och detaljer kring olika områden och frågeställningar: Extranumret av Företag i Kil med de lokala resultaten: [www.kil.se/foretag](http://www.kil.se/foretag)

Boka nu!

3 november klockan 17:00

## DAGS FÖR HÖSTENS AFTER WORK FÖR FÖRETAGARE I KIL!

Vad kan vara bättre en tisdagskväll i november än att ta en sväng förbi höstens After work? Kom som du är, stanna så länge du vill och ta chansen träffa kollegor, företagare, bekanta och en massa andra som arbetar i och för näringslivet i Kil. Som vanligt bjuder vi på mingel, lite förtäring och dryck, underhållning men också en del matnyttigt för företagande och affärer.

### *Denna gång har vi bjudit in gästtalaren **Åsa Wikberg***

För alla som stannat till i Stöpafors på Diner 45 och njutit av deras hamburgare är Åsa en välkänd person. Hon kommer att berätta hur resan med Diner 45 sett ut och "hemligheten" bakom framgångarna men också en hel del om vikten av marknadsföring, betydelsen att ha en marknadsföringsplan och hur den ser ut för Diner 45. En del av framgångarna är att Åsa och företaget gjort det "omöjliga", dvs det som ingen trodde man kunde göra. Det har också bidragit till en större tro på landsbygdens möjligheter. Nu får vi tillfälle att möta Åsa "live", en kraftfull entreprenör och företagare som drivit företag i olika former och branscher sedan 22 års ålder.

Under kvällen får du också möjlighet att möta Anna Hedberg från Företagarna som berättar om organisationens arbete, liksom några Kilsföretagare som syns och tar position. Några förvaltningschefer från kommunen medverkar också och berättar om vad som är på gång. Inbjudan med program kommer också att skickas ut separat senare.



### ÅSA OCH DINER 45 HAR FÅTT FLERA FINA PRISER:

- Årets mest företagsamma värmlänning
- Årets uppstickare Visit Värmland
- Årets uppstickare NWT och Hushållningssällskapet



Joakim med medarbetare på Kils Automatsvarvning.

## Nytt från Företagarna Värmland

# ÅRETS FÖRETAGARE I VÄRMLAND FINNS I KIL!

Joakim Wändel, VD på Kils Automatsvarvning plockade inte bara hem utmärkelsen Årets företagare i Karlstadregionen. I mycket tuff konkurrens vann han också hela Värmlandstävlingen och är därmed Årets Företagare i Värmland.

I företagarna Värmlands motivering står bland annat:

*”En oerhört driftig och erfaren företagare med många verksamheter som t ex bensin-automatstation/servicebutik, fastigheter förutom ägande och VD-skap i Kils Automatsvarvning AB.”*

När han 2007 tog över rodret i det helägda familjeföretaget Kils Automatsvarvning innebar det att utveckla företagets affärer i en extremt konkurrensutsatt, internationell sektor med kunder inom främst fordonsindustrin. Joakim har målmedvetet utvecklat företagets kompetens för att möta de

stränga och hela tiden föränderliga krav som ställs inom branschen.

Joakim har med gott renommé skapat tillväxt och sysselsättning utöver det vanliga: i sina företag, på hemorten Kil och dessutom nått långt ut i världen med kunder i drygt 15 länder.

Företaget växer och står i höst inför en stor maskininvestering och eventuella nyanställningar. Genom sin starka initiativkraft och lösningsfokusering har Joakim dessutom bidragit till att lösa många företagens dilemma med kontanter på landsbygden.”

*Nytt från Handelskammaren*

## AFFÄRSRESAN BRANÄS ÄR TILLBAKA!

Den 10-11 april 2016 är det åter dags för Handelskammaren Värmland att arrangera Affärsresan Branäs. En unikt paketerad affärsmöjlighet för alla som vill bygga nätverk, göra affärer, inspireras och ha ett riktigt härligt dygn tillsammans med kollegor och affärsvänner!

Än en gång genomförs Affärsresan på hemmaplan i Värmland och i Branäs.

- Det är fantastiskt roligt att vi återigen reser till Branäs. Att vi gör affärer med varandra här i Värmland är på många sätt grundläggande för att företag ska kunna växa och utvecklas här, säger Karolina Nilsson, projektledare för Affärsresan Branäs.

Årets program bygger på såväl uppskattade favoriter från förra resan som nya inslag, med tre oväntade möten, Studio Branäs, friluftaktiviteter, föreläsningar och mycket mer.

Handelskammaren vet från utvärderingar från tidigare Affärsresor att mötena och resan ger resultat och affärer. Vid Affärsresan Branäs i våras hade hela 24 procent av deltagarna gjort en konkret affär redan dagen efter hemkomst, och många vittnar nu om nya spännande samarbeten.

Affärsresan Branäs har endast 350 platser. Vänta därför inte med din anmälan! Tar del av programmet och bokar din plats gör du på [www.handelskammarenvarmland.se](http://www.handelskammarenvarmland.se)

*Information: Karolina Nilsson, Handelskammaren i Värmland. 054-22 14 94 eller 070-302 72 54. [karolina@handelskammarenvarmland.se](mailto:karolina@handelskammarenvarmland.se)*

**Tack**  
för att du  
handlar här!

Du bidrar till  
tillväxten  
i Kil.

KILS  
KOMMUN  
på rätt spår

FÖRETAGARRÅDET I KIL

*Nytt från Communicare*

**UNG IDÉ**  
VÄRMLAND  
COMMUNICARE

Communicare arbetar med att stödja unga mellan 16-35 år som har en affärsidé, vi erbjuder kostnadsfri rådgivning i de flesta av Värmlands kommuner. I Kil finns vi på plats i stationshuset på tisdagar. Communicare har sedan i våras haft sju personer i coaching. Dessa är alla potentiella företagare som vill starta upp sin verksamhet i Kil. Vi har också anordnat en starta och driva eget kurs som gick över tre kvällar. I oktober startar ytterligare en utbildning som inriktar sig på ekonomi för den som precis har startat eller vill starta företag.

*För mer information om oss, besök vår hemsida [www.communicare.nu](http://www.communicare.nu) eller kontakta Susanne Ekmark som är idélots i Kil. Tel. 076-213 88 21 076-213 88 21 eller [susanne.ekmark@communicare.nu](mailto:susanne.ekmark@communicare.nu)*



*Aktuellt från kommunen***TILLSYN PÅ  
INDUSTRIFASTIGHETER**

Med anledning av klagomål och att ett flertal industritomter anses ovårdade kommer miljö- och byggnadsförvaltningen att utöka tillsynen.

En inventering och prioritering kommer att utföras för att kartlägga vilka tomter som anses vara ovårdade. Vi kommer också att titta på om det finns arbeten utförda som är lov- eller anmälningspliktiga enligt Plan- och bygglagen.

Enligt gällande lagstiftning ska tomter hållas i vårdat skick. Detta gäller oavsett om de är bebyggda eller inte.

Plan- och bygglagen anger att tomter ska hållas i sådant skick att risker för olycksfall begränsas och att olägenheter inte uppstår för omgivningen eller inverkar dåligt på trafiken. Enligt miljöbalken får ingen skräpa ner utomhus på en plats som allmänheten har tillträde eller insyn till. Det gäller oavsett om det är ute i naturen eller inom bebyggt område. Vidare anger miljöbalken att den som innehar avfall ska se till att avfallet hanteras på ett hälso- och miljömässigt godtagbart sätt.

Nedskräpning kan i vissa fall innebära risk för läckage av giftiga ämnen exempelvis från gamla cisterner, skrotbilar och batterier. Nedskräpning och förvaring av avfall som kan innebära utsläpp av föroreningar är straffbart enligt miljöbalken.

*Kontakt: Alija Tandirovic, förvaltningschef  
Miljö- och byggnadsförvaltningen.  
Tel. 0554-192 19 alt alija.tandirovic@kil.se*

*Kilsföretag som växer:***TRE KILSFÖRETAG MED  
I ÅRETS GASELLTÄVLING**

Tre Kilsföretag har blivit utsedda till gasellföretag av Dagens Industri Gasell och är nu med i sluttävlingen om att utses till "Gasellvinnare i Värmland 2015". Bolagen det handlar om är Kiltec Entreprenad AB i Fagerås, Stenteknik i Karlstad AB samt Bo Arnesons Betongborrning AB. På torsdag den 7 oktober klockan 17:40 i Falu Gruva i Falun vet vi om något av de här företagen tar sig över målnöret. Vi håller tummarna!

*Kompetensutveckling företag***LEDARUTVECKLING  
FÖR FÖRETAG I KIL**

Som ett led i kommunens arbete att stärka det lokala näringslivsklimatet genomför Hammarsten Ledarutveckling ett fyradagars ledarutvecklingsprogram under hösten 2015. Träningen vänder sig främst till företagen i Kil och innehåller bland annat följande delar; Personligt ledarskap, operativ ledning, operativa möten, målstyrning och konflikthantering. Syftet med utbildningen är också att lägga en grund till hur ett långsiktigt program för kompetensutveckling för de lokala företagen kan utformas.

”

***Alla myndigheter ska arbeta med  
att hjälpa företagen att göra rätt.***

Finansmarknadsminister Per Bolund i DI 16 september 2015

Svensk Handel & Centrumföreningen Kil bjuder in till

# 5 FRUKOST- MÖTEN

för att utbyta erfarenheter, få inspiration hur vi stärker attraktiviteten i Kils utbud och diskutera hur vi kan samarbeta smartare. Vad finns det för värden för dagens konsumenter att handla lokalt, att handla nära? Kan utbudet i Kil konkurrera med stormarknader och webbhandel? Kan butiker, caféer, restauranger och andra bli bättre på att saluföra vad konsumenterna vinner på att handla just i Kil?

Svensk Handel Kil har fått stöd från sin riksorganisation, från länsorganisationen och från fastighetsägarna Värmland att genomföra ett "träningsprogram" i form av ett antal frukostmöten och några kvällsseminarier. Tanken med dessa är att utbyta erfarenheter men också lära hur man kan göra för att kommunicera "närkonsumtionens" och det lokala utbudets fördelar. Genom att mera målmedvetet börja sätta den lokala handeln i Kil på en regional karta blir Kil ett intressant kommersiellt besöksmål för både invånare och besökare. På sikt kan vi skapa en gemensam och starkare profil bland Kils handlare, butiker och caféer och restauranger.

Vi vill göra dessa möten enkla och vardagliga. Det som kommer fram ska kunna användas i det vanliga arbetet och bidra till att stärka affärer och lönsamhet på sikt. Vi arrangerar därför en serie frukostmöten fram till jul. Tanken är att vi därefter fortsätter under 2016 och 2017.

## 1 Onsdag 14 oktober klockan 08.00 - Charlott Lenback, YTA Design i Karlstad

*Charlott Lenback kommer och samtalar om hur man som driftsansvarig kan tänka utifrån de förutsättningar som finns lokalt.*

## 2 Onsdag 28 oktober klockan 08.00 - Charlott Lenback, YTA Design i Karlstad

*Gemensamma aktiviteter.*

## 3 Onsdag 11 november klockan 08.00

*Program meddelas senare.*

## 4 Onsdag 25 november klockan 08.00

*Program meddelas senare.*

## 5 Onsdag 9 december klockan 08.00

*Program meddelas senare.*

### Charlott Lenback YTA Design i Karlstad

Charlott är utbildad exponeringsdesigner på Westerdals School of Communication i Oslo, har även läst Konst & Design på Karlstad Universitet och har en gedigen erfarenhet både av butiks- och centrumutveckling.



*Vi bjuder på frukost, börjar som sagt klockan 08.00 och slutar i tid för att ni ska kunna öppna. Plats: Näringslivslokalerna, Stationshuset, våning 2. Varmt välkomna!*

*Ing-Britt Bergström  
Ordf. Svensk Handel Kil*

*Roger Hallstenson  
Ordf. inrerinstyrelsen Centrumföreningen Kil*

*Bo Thunberg  
Näringslivschef Kils kommun*

# NY CENTRUMFÖRENING SKA LYFTA HANDELN I KIL

Nu har handlare, fastighetsägare och Kils kommun bildat den ideella föreningen Centrumföreningen Kil. Föreningen ska arbeta för att Kils centrum ska vara en attraktiv plats för näringsidkare, handlare, fastighetsägare, boende, allmänhet och föreningar.

I centrumföreningen kan alla viktiga aktörer i arbetet med att stärka Kil som handels- och bostadsort samlas och samarbeta. Det bidrar till en långsiktighet när det gäller planering av gemensamma evenemang och satsningar och blir en viktig aktör för att öka attraktivitet och tillväxt i kommunen.

Syftet är att centrumföreningen ska bli ett naturligt forum för samverkan mellan alla som är engagerade

i och för centrala Kil. Ordförande i interimsstyrelsen, som verkar fram till första ordinarie årsmöte i november, är Roger Hallstenson från företaget Audio Video.

För mer information, tips och idéer, kontakta Roger Hallstenson, ordförande i interimsstyrelsen för Centrumföreningen Kil  
073-344 92 58 • rogerhallstenson@gmail.com

*OBS! Ordinarie årsmöte för centrumföreningen äger rum den 3:e november klockan 08:00 på KilArena. Där kommer styrelse att väljas och beslut om verksamhetsplan och budget för nästa år att antas.*





## ATT SYNAS OCH STICKA UT I MÄNGDEN

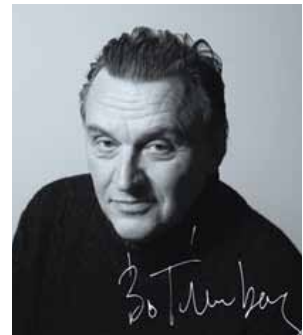
Varit på stor näringslivskonferens hos Sveriges Kommuner och Landsting i deras gigantiska högkvarter i Stockholm, tydligen av de som varit med länge betecknad som "Borgen". Mycket intressant som avhandlas och många intryck av blandad art. På fikarasten, när vi står ute på balkongen på 11:e, eller om det var 12:e, våningen och blickar ut över ett soligt höst-Stockholm, märks expansionen och tillväxten i storstadsregionen. Man ser lyftkranarna runt om nejen som tydliga symboler för det nya som växer fram.

Ett intryck har etsats sig fast starkare än övriga. Svansföringen från kommunernas näringslivs- chefer, strateger, samordnare och vad de nu tituleras verkar ha växt rejält bara på några år. Det är ungefär samma beskrivningar som kommer från norr till söder, från småkommuner till stora. Man kavlar upp ärmarna för att stärka det lokala näringslivsklimatet – och man gör det på många håll rejält. Dialogen mellan politiker och företagare ökar, man arbetar målmedvetet för att öka servicegrad och bemötande i de kommunala verksamheterna och många lyfter

fram de lokala företagen som lokomotiv för långsiktig lokal utveckling.

I det perspektivet finns det förstås anledning att ordentligt fundera hur vi ska arbeta i fortsättningen för att Kil inte ska vara en kommun mitt i huvudströmfåran utan en kommun som syns och omtalas. Vi ska helst bli som sebran på bilden ovan, den som tryggt betraktar omvärlden och inte försvinner in i mängden. Ett bra näringslivsklimat är inte en fråga om att uppnå årsbästa utan att finna arbetssätt som ger resultat under väldigt många år framöver. Samarbete pratar alla om. Vad vi kan göra är att visa på att samarbete lokalt fungerar och ger resultat och att det därför är riktigt bra att driva företag just här.

**Bo Thunberg**  
Näringslivschef  
[bo.thunberg@kil.se](mailto:bo.thunberg@kil.se)  
0554-194 13



Nyhetsbrevet ges ut 4 gånger per år och finns tillgängligt på Kils kommuns webbplats.  
Ansvarig utgivare: Bo Thunberg Material: [bo.thunberg@kil.se](mailto:bo.thunberg@kil.se)