

## 17. Getmossen

**Naturvärdesklass:** 2

**Kriterier:** BKZL

**Markägare:** Privata markägare

**Area:** ca 38 hektar

**Inventeringar, planer och förordningar:**

Områdesbestämmelser

Ängs- och hagmarksinventeringen obj: 6 (klass 3)

Ängs- och betesinventeringen obj: 5FF-ECX, EBB-TRL, 6A2-KFA

Kulturmiljövårdsprogram för Kils kommun

**Områdesbeskrivning:** Getmossen är en liten by som ligger i den nordligaste delen av kommunen. Byn är idyllisk och ger ett ålderdomligt intryck. Här finns äldre bebyggelse, marker med ängsvegetation, häst- och fårbeta och 4 stycken genuina hagmarker. De värdefulla ängs- och hagmarkerna ligger i eller i nära anslutning till byn och markerna betas av får, häst och kor. Det finns en slåtteräng som slås med skärande redskap varje år.

Objektet som ligger längst i söder (6A2-KFA) ligger i en dalgång med en bäckfåra och källdrag. Hälften av området betas av får och hälften av häst. Dalgången är mycket artrik. I anslutning till denna ligger en slåtteräng som varje år slås med skärande redskap. I hagen finns både oxel, al, ask, asp, björk, en, gran, lind och rönn. Vissa av träden hamlas.

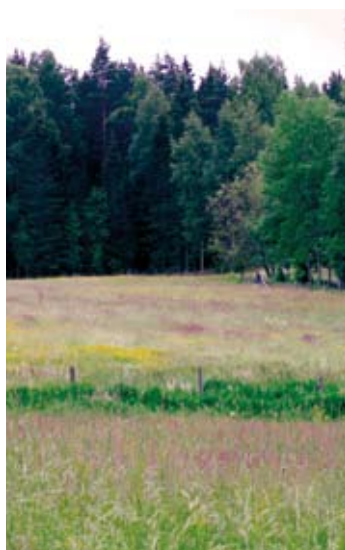
Det östra objektet (EBB-TRL) ligger i en kraftigt sluttande slänt med rikligt med hällar. Betesmarken är relativt artrik men det finns även en del sly. Denna mark betas av hästar som delvis stödutfodras och därför har vissa delar av marken blivit näringspåverkad.

Objektet längst norrut (5FF-ECX) är en betesmark som betas av hästar och är relativt artrik. Även här finns viss igenväxning av sly samt en del örnbräken och älgräs.

Det fjärde objektet (ej i ängs- och betesinventeringen) ligger västerut under den kraftledning som går genom området. Marken betas av kor och har tidigare betats av både får och häst. Floran är artrik och här växer den sällsynta fältgentianan.

**Arter:** Fältgentiana (05)      Brudborste (02)      Hirsstarr (02)  
Kattfot (02)      Prästkrage (02)      Ängsfryle (02)  
Knägräs (02)      Ormrot (02)      Ängsvädd (02)  
Skallerarter (02)      Ärenpris (02)      Rödven (02)  
Ögontröstarter (02)      Örnbräkenarter (02)      Blåsuga (02)  
Jungfrulinarter (02)      Gökblomster (02)  
Jungfru Marie nycklar (02)





**Värden:** Området är i sin helhet värdefull ur både kultur- och naturhänseende. Markerna har brukats av människan, genom slåtter och bete under lång tid och detta har gett upphov till de naturvärden som finns här idag. Värdefulla ängs- och betesmarker är en bristvara och att det finns så många av dem på en så liten yta tillsammans med gammal bebyggelse får anses relativt sällsynt.

**Hot:** Upphörande av bete/slåtter och därmed igenväxning. Gödning av markerna.

**Önskvärd skötsel:** Markerna bör fortsätta att betas av får och kor och som komplement av häst. I hästhagarna har en del salixarter tagit över och det har delvis växt igen. Borttagandet av dessa skulle vara till fördel för området. Det är viktigt att byns ålderdomlig intryck och karaktär bevaras. Hus som ska uppföras bör ha ett utseende som passar väl in i miljön.